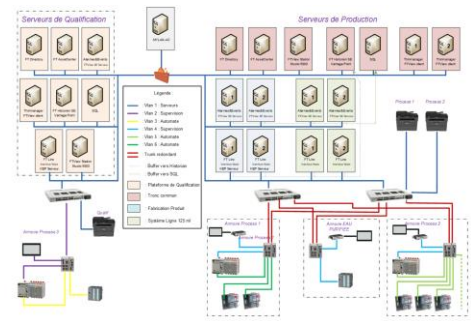


Audit et Conseil en Systèmes d'Information (SI) Métiers

Au fait des contextes métiers qui ont façonné notre approche des systèmes d'information, nous accompagnons les industries ainsi que les collectivités et leur concessionnaires à évaluer et transformer leurs outils numériques dans leur capacité à répondre au besoin de performance, de résilience et de souveraineté.

Nous apportons notre expérience de plus de 20 ans sur des problématiques de transformation, de sécurisation, de réversibilité, de mise en conformité qui peuvent concerner autant les systèmes informatiques industriels (de l'IoT à l'hyperviseur) que les systèmes informatiques d'exploitation et de gestion : interventions, maintenance, gestion patrimoniale, sûreté, facturation usagers, portails clients, télégestion, data hub de DSP...



Nos prestations

Naldeo Digital for Climate offre ses services pour vous aider dans vos défis, qu'ils soient ponctuels et peu stratégiques, ou cruciaux pour la pérennité de vos opérations. Notre mission de conseil et d'assistance vous fournit tout le soutien requis pour traiter de manière structurée et spécialisée les questions qui vous préoccupent. Nous vous guidons concernant les pistes de réflexion, les solutions et leurs alternatives, les perspectives et les budgets et nous participons activement à vos projets au côté de vos RSI et DSI.

- Schéma directeur informatique métiers : définition des orientations et des objectifs à moyen et long terme pour les systèmes d'information mis en œuvre pour des activités métiers relevant de l'expertise de NALDEO (Eau – Energie – Déchets).
- Audit contractuel : vérification du respect des clauses liées aux systèmes d'information.
- Audit de réversibilité : vérification de la capacité des SI à être récupérés / transférés vers une autre solution ou un autre prestataire sans perte significative de fonctionnalités ou de données.
- Innovation et transformation : identification des opportunités d'innovation, digitalisation des processus métiers pour l'amélioration de la performance et de la résilience.
- Analyse et diagnostic des SI : étude de l'architecture, de l'infrastructure et des processus existants, cartographie applicative, évaluation de l'obsolescence, et recommandations pour leur optimisation, leur résilience et leur réversibilité.
- Diagnostic cybersécurité : audit organisationnel, technique et réglementaire, cartographie des risques et sensibilisation, propositions de mesures de sécurité.
- Accompagnement à la mise en conformité : NIS2, Loi de Programmation Militaire, RGPD...
- Aide à la rédaction de documents de type PSSI, PSO, PAS,...
- Formation aux bonnes pratiques de sécurité informatique.
- Conseil en hébergement souverain.

Nos atouts

Notre équipe est engagée et pragmatique. Elle identifie et appréhende très rapidement vos besoins et leurs spécificité. Par son expérience, elle est en mesure de vous proposer des solutions à la fois concrètes, fiables, performantes et scalables.

Notre accompagnement est réputé pour être très personnalisé.